

# Estudio de la inserción laboral de los titulados desde una perspectiva administrativa

Patricia Tous Prieto  
IBESTAT



G CONSELLERIA  
O TREBALL, COMERÇ  
I INDÚSTRIA  
B INSTITUT ESTADÍSTICA  
/ ILLES BALEARS



**IBESTAT**

Institut d'Estadística  
de les Illes Balears

## Índice

1. Introducción
2. Aspectos metodológicos
3. Análisis de resultados
4. Posibles líneas de trabajo futuro
5. Referencias bibliográficas

## Índice

1. **Introducción**
2. Aspectos metodológicos
3. Análisis de resultados
4. Posibles líneas de trabajo futuro
5. Referencias bibliográficas

**Indicador de inserción laboral de una población:** informa sobre la situación laboral de esa población y su proceso de acceso en el mercado laboral

**Población a estudiar:** los egresados de la Universidad de les Illes Balears desde el curso académico 2011-12



Universitat  
de les Illes Balears

## Objeto:

- Conocer mejor el acceso de nuestra población universitaria al mercado laboral.
- Indicador de gestión interna de la UIB
- Evaluación de titulaciones en procesos e acreditación ante ANECA



GOVERN  
ILLES  
BALEARIS



**IBESTAT**

Institut d'Estadística  
de les Illes Balears

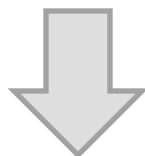
Estudios más comunes de inserción laboral



**ENCUESTAS** a egresados

---

Otras alternativas encontradas



Uso de Registros administrativos:

- Mercado laboral
- Población

## **Registros administrativos utilizados:**

- Egresos de la UIB
- Matriculaciones de la UIB
- Afiliaciones a la Seguridad Social
- Afiliaciones a MUFACE
- Mutualidades de Colegios Profesionales
- Registros del Servicio de Ocupación de la CAIB
- Padrón Municipal de habitantes

## Índice

1. Introducción
- 2. Aspectos metodológicos**
3. Análisis de resultados
4. Posibles líneas de trabajo futuro
5. Referencias bibliográficas

## Principal indicador de inserción laboral: Tasa de afiliación

$$\text{Tasa afiliación}_t = \text{Afiliados}_t / \text{Egresados}_t$$



Denominador:

Población objeto de estudio en  $t$

Numerador:

Población objeto de estudio que está afiliada en momento  $t$



## Principal indicador de inserción laboral: Tasa de afiliación

$$\text{Tasa afiliación}_t = \text{Afiliados}_t / \text{Egresados}_t$$



### Afiliados:

- SS
- MUFACE
- MUGEJU (Func. Justicia)
- ISFAS (fuerzas armadas)
- Mutualidades: Abogados, químicos, médicos, arquitectos, ingenieros, procuradores, gestores administrativos

## Los otros estudios encontrados sobre inserción a partir de registros administrativos tienen diferencias en:

- Ámbito geográfico
- Los registros empleados
- Unidad de análisis: egresados, egresados localizados,..
- Momento temporal ( $t$ ): *motivado en que los registros administ. tienen periodos de referencia diferentes.*
- Período de seguimiento

## Los otros estudios encontrados sobre inserción a partir de registros administrativos. Ejemplos:

- Ministerio de Educación, Cultura y Deportes:
  - Egresos de todo el conjunto nacional
  - Afiliaciones a la SS, a 23 de marzo.
- Servicio Andaluz de Empleo:
  - Egresos identificados en otros registros administrativos
  - Afiliados SS o MUFACE
- Instituto Canario de Estadística (ISTAC)
  - Egresos afiliados o demandantes
  - Afiliados a SS, MUFACE, Col.Profesionales
  - Por trimestres y hasta 5 años después del egreso

## Indicador de inserción laboral del IBESTAT. Tasa de afiliación:

$$T_i = \frac{\text{Egresados} \cap \text{Afiliados}}{\text{Egresados} \cap (\text{Matriculados} \cup \text{Padron} \cup \text{Afiliados} \cup \text{RegistrosSOIB})}$$

**Afiliados:** SS, MUFACE y Mutuas Col.Prof. (Abogados, Arquitectos Técnicos Ibiza y Menorca, Procuradores y Peridos e Ingenieros técnicos industriales)

**Registros SOIB** (Servei d'Ocupació de les Illes Balears): Demandantes, colocaciones, contratos, Prórrogas, Llamadas de fijos discontinuos

## Tratamiento de ficheros de registros administrativos.

### 1. Depuración del registro de egresos

- Identificación de egresados
- Validar identificador: DNI, NIE o pasaporte
- Casos especiales: Multitulados, no localizables en Padron (0,5%)

### 2. Tabla de información laboral desde $t$ hasta $t+4$ :

- Egresados UIB
- Matriculados UIB
- Afiliados SS, último día del trimestre
- MUFACE, último día del trimestre
- Mutualidades, a 30 de septiembre
- Registros SOIB, a último día del mes
- Padrón Municipal, a 1 enero y 1 julio

## Tratamiento de ficheros de registros administrativos.

### 3. Referencia temporal

- Egresados y matriculados: curso académico
- Registros de afiliaciones y SOIB: 30 septiembre
- Padrón Municipal: 1 julio
- Periodo de seguimiento por curso: desde  $t$  hasta  $t+4$

### 4. Población a estudiar:

- Denominador: Egresados UIB residentes en IB: localizados en algún registro adm. Se excluyen los no localizados por considerarlos no residentes en IB.
- Numerador: Egresados residentes que consten como afiliado en algún registro.

## Distribución de egresados por curso de finalización, periodo de seguimiento, lugar de residencia y situación laboral

Curso de finalización /Periodo de seguimiento		Año de finalización	Año de finalización +1	Año de finalización +2	Año de finalización +3
2013-14	TOTAL (1+2)	100	100	100	100
	1. RESIDENTES ILLES BALEARS	97,86	96,68	95,79	94,61
	1.1. Afiliados SS cuenta ajena	41,14	53,02	59,34	65,32
	1.2. Afiliados SS por cuenta propia	5,28	6,74	7,12	7,08
	1.3. Mutualistas profesionales	1,17	1,14	1,31	0,79
	1.4. Siguen estudiando	10,16	5,91	3,07	1,21
	1.5. Otras situaciones (no ocupados, búsqueda de empleo, etc.)	40,1	29,88	24,94	20,21
	2. RESIDENTES RESTO DEL MUNDO	2,14	3,32	4,21	5,39
	2015-16	TOTAL (1+2)	100	100	
1. RESIDENTES ILLES BALEARS		95,57	94,01		
1.1. Afiliados SS por cuenta ajena		47,73	60,2		
1.2. Afiliados SS por cuenta propia		2,49	2,83		
1.3. Mutualistas profesionales		1,08	1,01		
1.4. Siguen estudiando		7,89	3,83		
1.5. Otras situaciones (no ocupados, búsqueda de empleo, etc.)		36,37	26,14		
2. RESIDENTES RESTO DEL MUNDO		4,43	5,99		

## Variables objeto de estudio

- Tipo de docencia: Grado, Máster y doctorado
- Grupo de edad y sexo
- Nota del expediente académico
- Titulación, ámbito (20 categorías) y rama de conocimiento (5 categorías)
- Empresa: CNAE09 y público/privado
- Régimen de la afiliación: general, por c.propia, por c.ajena ...
- Grupo de cotización:
  - En SS agrupamos en 10 categorías
  - En Mutualidades profesionales: se asigna grupo equiparable a su profesión.



## Otros indicadores de interés:

### Tasa de adecuación de la afiliación a sus estudios:

Afiliados en Trabajo adecuado: cuando el grupo de cotización es de:

- Ingeniero, licenciado o alta dirección (01)
- Ingeniero técnico, perito y ayudante (02)

### Tiempo de inserción:

Tiempo requerido en obtener la primera afiliación laboral, independientemente del grupo de cotización

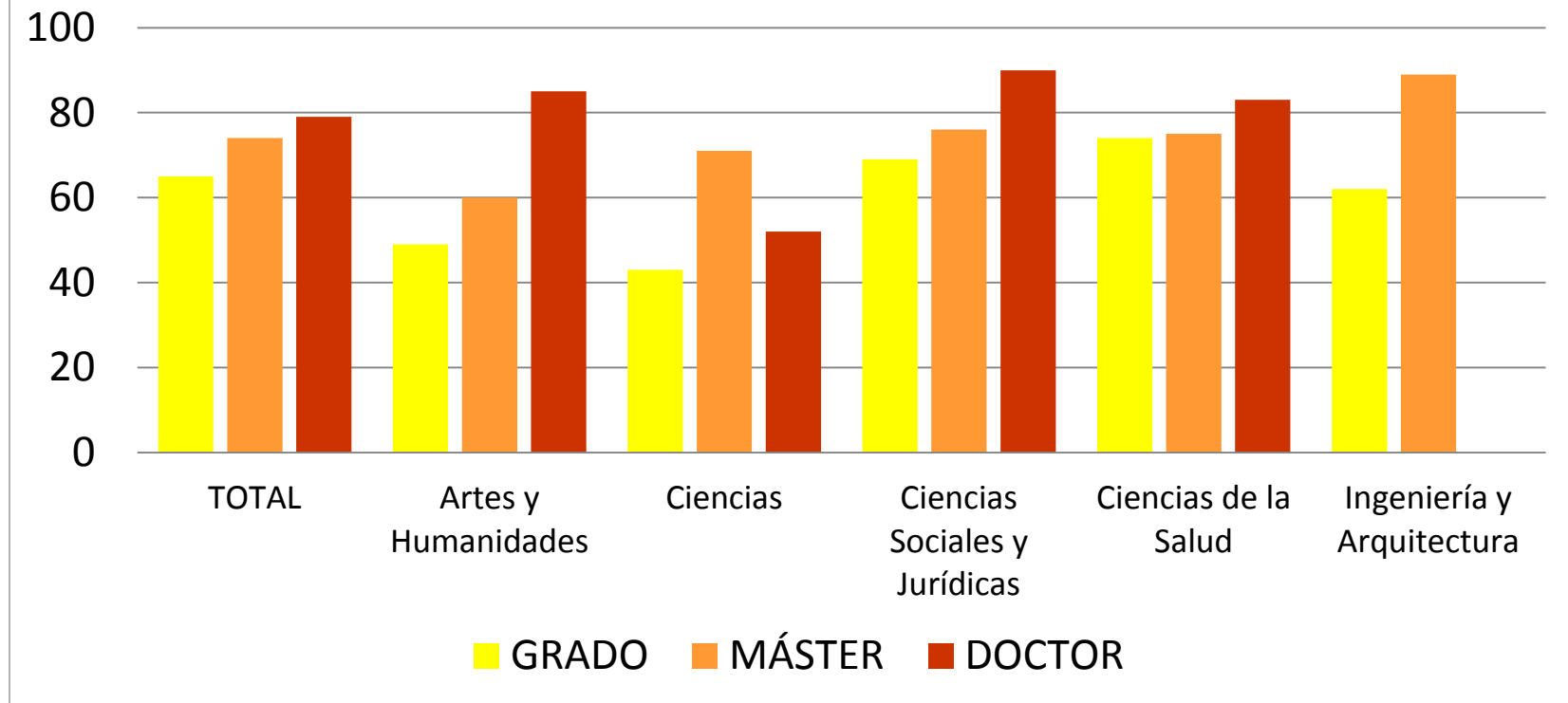
### Tiempo de adecuación

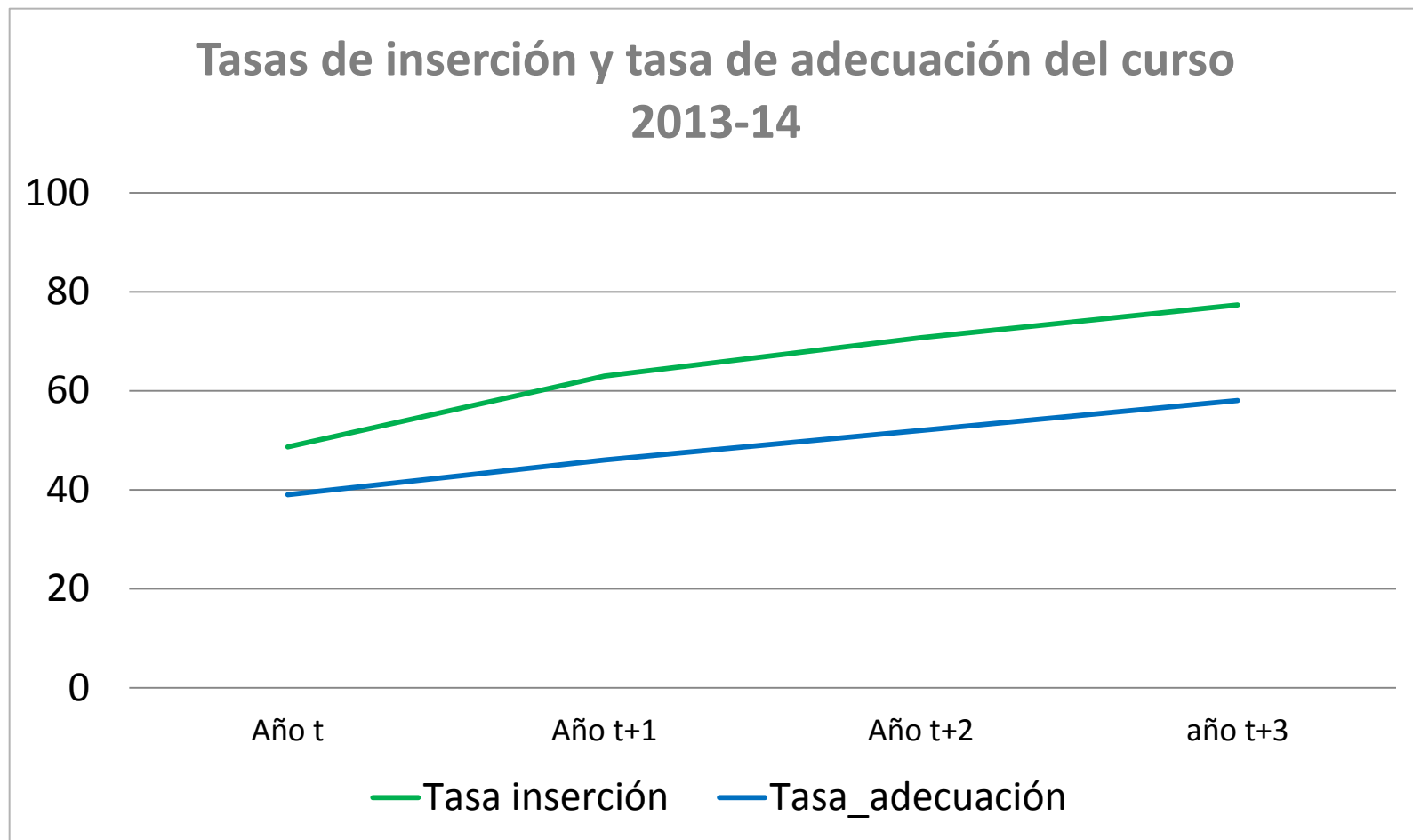
Tiempo requerido en obtener la primera afiliación en los grupos de cotización “adecuados” (01 y 02)

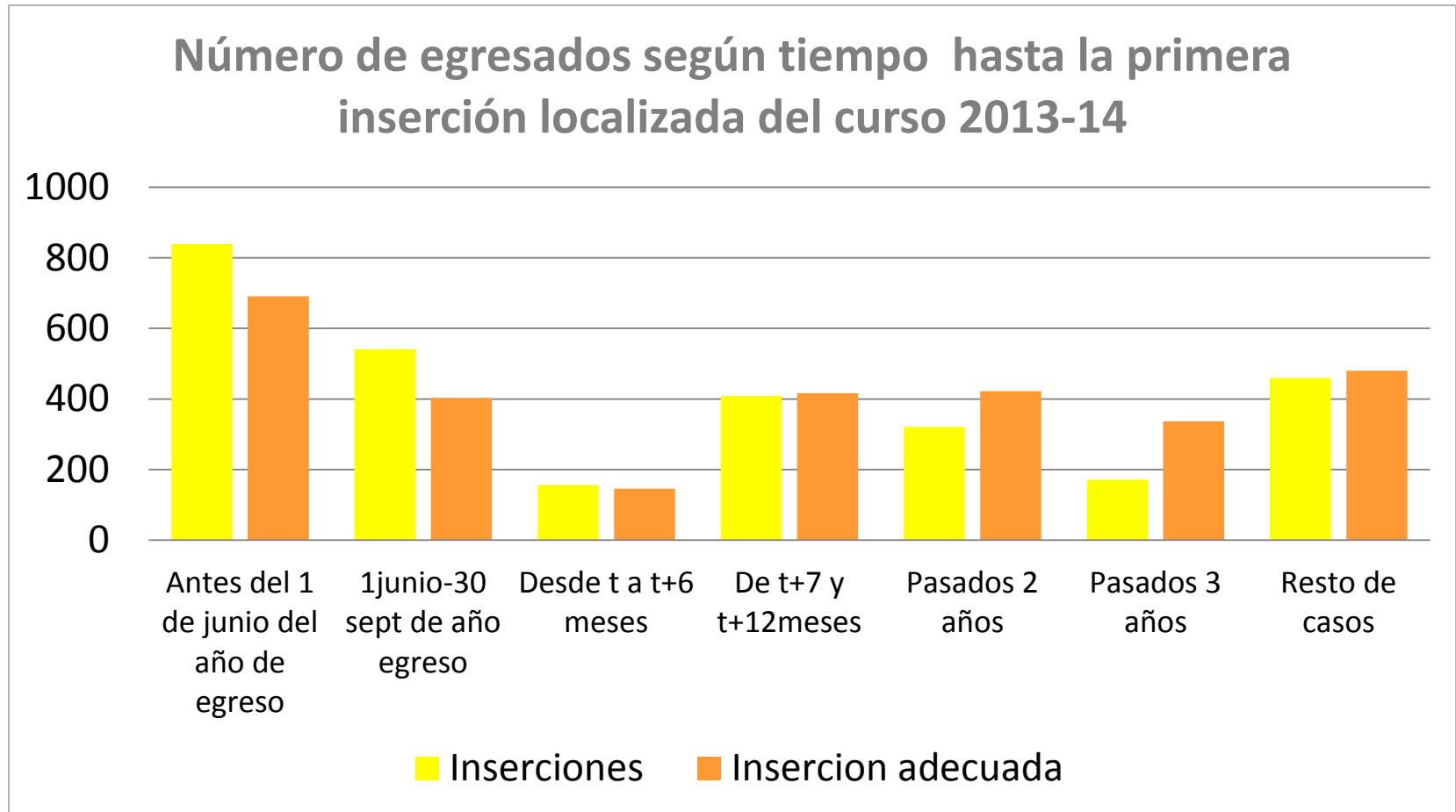
## Índice

1. Introducción
2. Aspectos metodológicos
- 3. Análisis de resultados**
4. Posibles líneas de trabajo futuro
5. Referencias bibliográficas

## Tasas de inserción laboral al año de finalización de 2015-16, tipo de docencia y rama de conocimiento.







## Tasa de inserción laboral de lcurso 2013-14 según año seguimiento, sexo y sector de la afiliación

Curso de finalización /Periodo de seguimiento 2013-14		Año de finalización	Año de finalización +1	Año de finalización +2	Año de finalización +3
Ambos sexos	TOTAL	48,64	62,99	70,75	77,36
	AAPP (en SS o MUFACE)	10,02	13,58	18,72	25,99
	AAPP instrumental o ente privado (en SS o Mutuas prof.)	38,62	49,41	52,04	51,37
Femenino	TOTAL	48,72	62,72	71,43	78,13
	AAPP (en SS o MUFACE)	10,69	14,38	21,14	29,1
	AAPP instrumental o ente privado (en SS o Mutuas prof.)	38,03	48,33	50,29	49,03
Masculino	TOTAL	48,51	63,43	69,65	76,11
	AAPP (en SS o MUFACE)	8,94	12,25	14,75	20,91
	AAPP instrumental o ente privado (en SS o Mutuas prof.)	39,57	51,18	54,9	55,2

## Índice

1. Introducción
2. Aspectos metodológicos
3. Análisis de resultados
4. **Posibles líneas de trabajo futuro**
5. Referencias bibliográficas

## 4. Posibles líneas de trabajo futuro

- Combinar con una encuestación a egresados, que permita recoger información cualitativa o de opinión
- Es fundamental poder conseguir los registros de todas las mutuas profesionales no integradas en los registros de la SS
- Incluir datos de otras universidades: UNED, con delegación en Palma; la Universidad Oberta de Catalunya (UOC), Escuelas adscritas a otras universidades como Escuela Superior Alberta Gimén (CESAG).
- Aplicar la metodología descrita sobre los ficheros de Formación Profesional (F.P.). Ya se realizó un trabajo similar sobre ficheros de F.P pero con una metodología diferente.



## Índice

1. Introducción
2. Aspectos metodológicos
3. Análisis de resultados
4. Posibles líneas de trabajo futuro
- 5. Referencias bibliográficas**

## 5. Referencias bibliográficas

“Inserción laboral de los egresados universitarios. La perspectiva de la afiliación a la Seguridad Social”, del Ministeri d'Educació, Cultura i Esports: <https://www.mecd.gob.es/servicios-al-ciudadano-mecd/estadisticas/educacion/universitaria/informes/informe-insercion.html>

“Estudio de la situación laboral de las personas egresadas en Enseñanzas Universitarias en Andalucía”, del Servicio Andaluz de Ocupación: <http://www.juntadeandalucia.es/export/drupaljda/publicacion/17/06/Estudios-argos-egresados-universitarios-2016.pdf>

“Estadística de Inserción Laboral” del Instituto Canario de Estadística (ISTAC) <http://www.gobiernodecanarias.org/istac/galerias/documentos/C00051A/metodologia-insercion-laboral.pdf>

Primer estudio de inserción laboral de graduados de la UIB. Fundación Universidad empresa de les Illes Balears <http://diari.uib.es/arxiu/El-81-por-ciento-de-los-graduados-en-la-UIB.cid477673>

Encuesta de Inserción laboral de titulados universitario. INE [http://www.ine.es/dyngs/INEbase/es/operacion.htm?c=Estadistica\\_C&cid=1254736176991&menu=ultiDatos&idp=1254735976597](http://www.ine.es/dyngs/INEbase/es/operacion.htm?c=Estadistica_C&cid=1254736176991&menu=ultiDatos&idp=1254735976597)

# Gracias por la atención